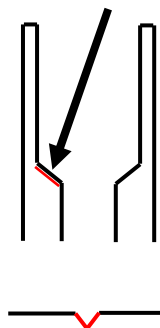
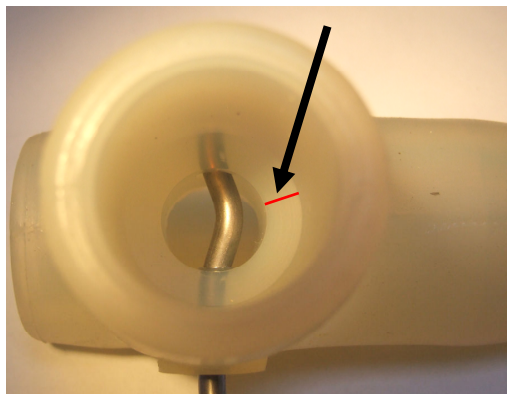





Manifold Air Bleed - 608185: Corr. D480040MS


Té silicone bocal complet
 Einheit manifold eco silicone
 Manifold economy silicone



 Occasionally a vacuum setup requires an air bleed in the manifold. A small groove can be made with a sharp scalpel or knife on the chamfered edge inside the top arm of the tee. This will allow a small, continuous air bleed past the valve.

 Occasionnellement, une configuration à vide nécessite une purge d'air dans le collecteur. Une petite rainure peut être faite avec un scalpel tranchant ou un couteau sur le bord biseauté à l'intérieur du bras supérieur du té. Cela permettra une petite purge d'air continue par la soupape.

 Gelegentlich wird ein Vakuum-Setup erfordert eine Entlüftung in den Verteiler. Eine kleine Nut kann mit einem scharfen Skalpell oder Messer auf die abgeschrägte Kante in den oberen Arm des T vorgenommen werden. Dies ermöglicht eine kleine, kontinuierliche Entlüftung hinter dem Ventil.

 Af en toe een vacuüm setup vereist een ontlufter in het spuitstuk. Een kleine groef kan worden gemaakt met een scherp scalpel of een mes op de afgeschuinde rand in de bovenste arm van de tee. Dit zal een kleine, continue ontlufter langs de klep.